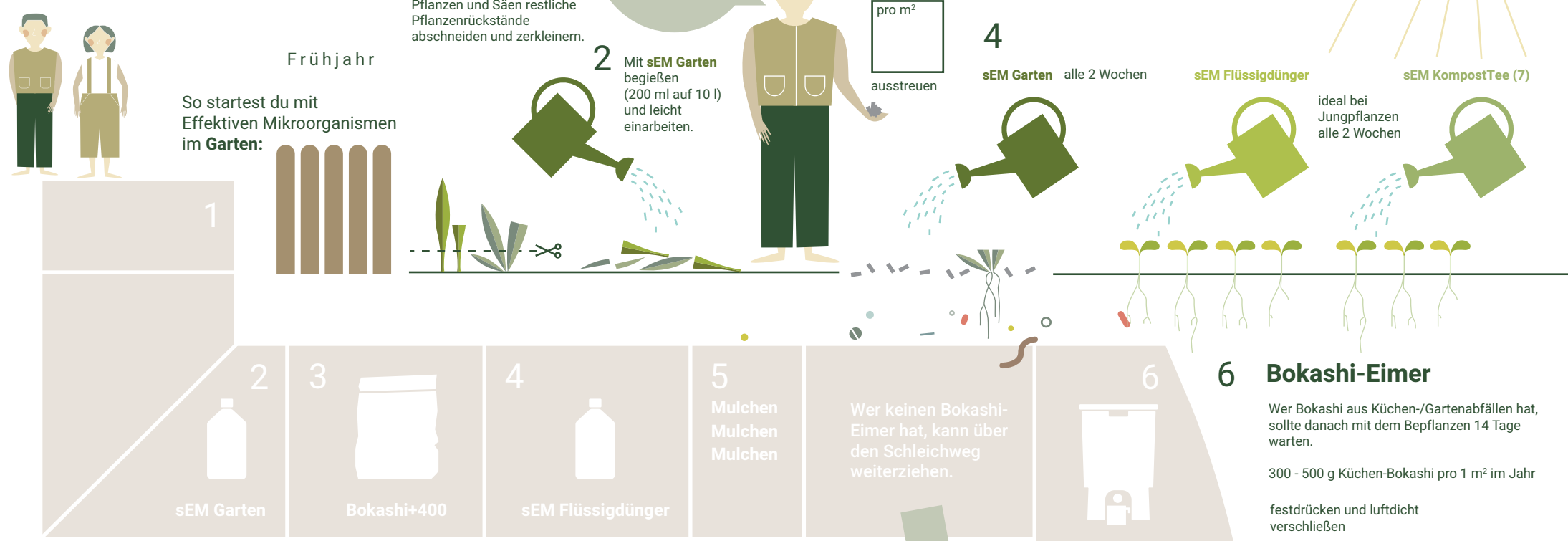
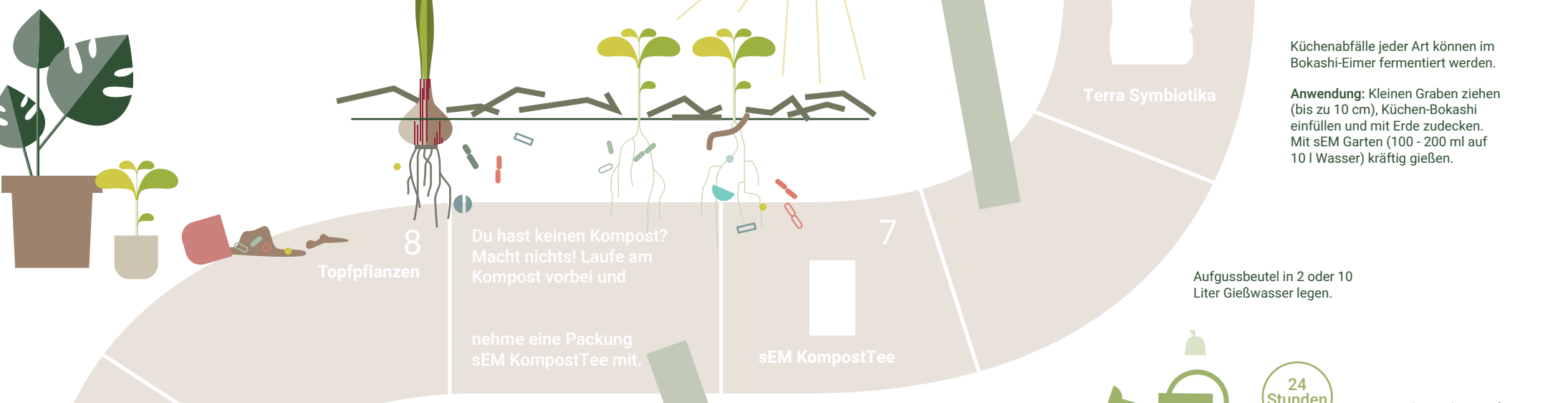


START

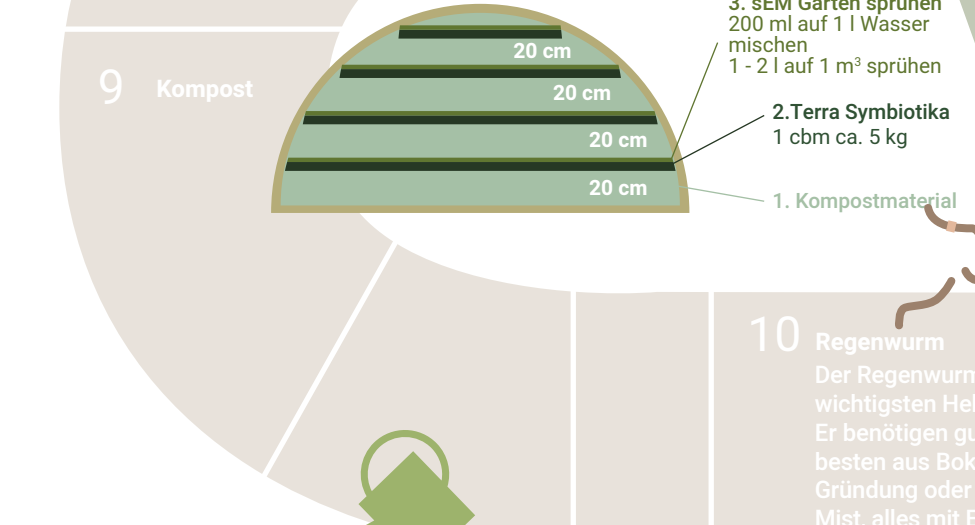


8 Topfpflanzen

sEM Flüssigdünger alle 2 Wochen oder sEM KompostTee alle 1 - 2 Wochen



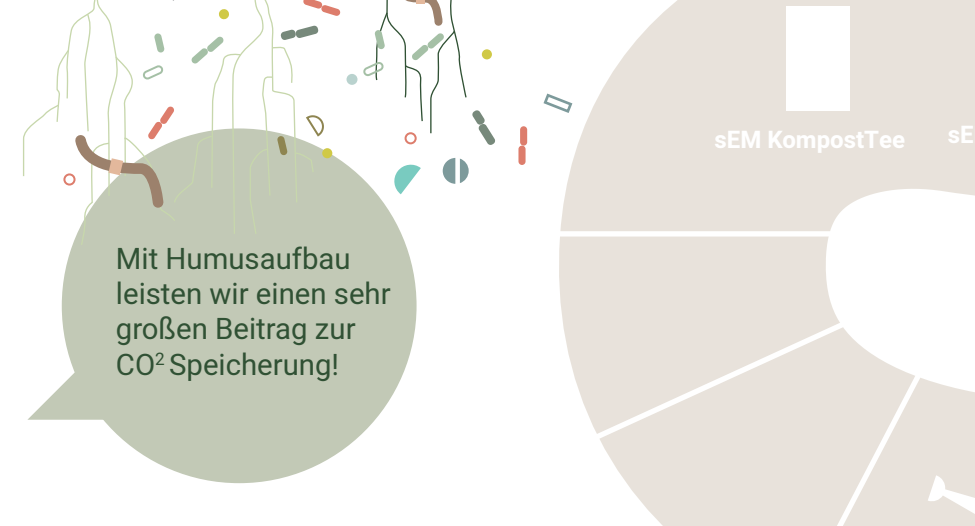
9 Kompost



10 Regenwurm

Der Regenwurm ist einer unserer wichtigsten Helfer im Boden. Er benötigen gute Nahrung, am besten aus Bokashi, Kompost, Gründüngung oder unbehandelten Mist, alles mit EM behandelt.

11 Effektive Mikroorganismen



12 Gießen



13 Pflanzenstärkungs- und Pflanzenschutzmittel



14 Starkzehrer

Bei Starkzehlern im Sommer nochmals eine Handvoll (ca. 33g) Bokashi +400 Pellets (1) pro m² ausstreuen.

15 Wasser



ERNTE

